

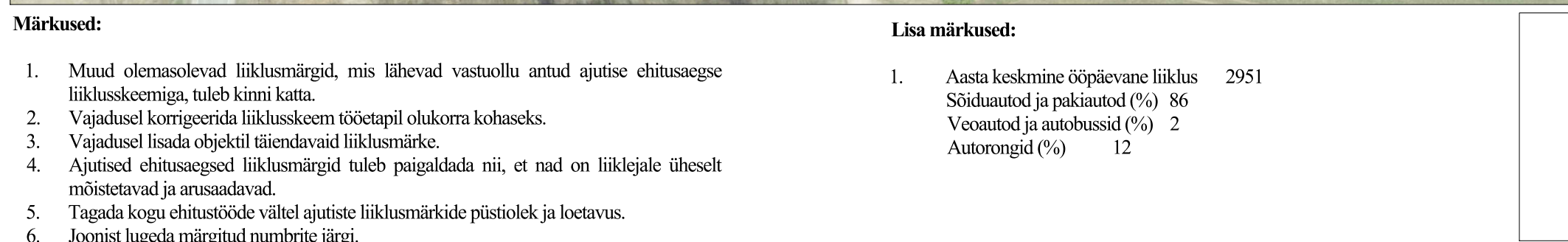


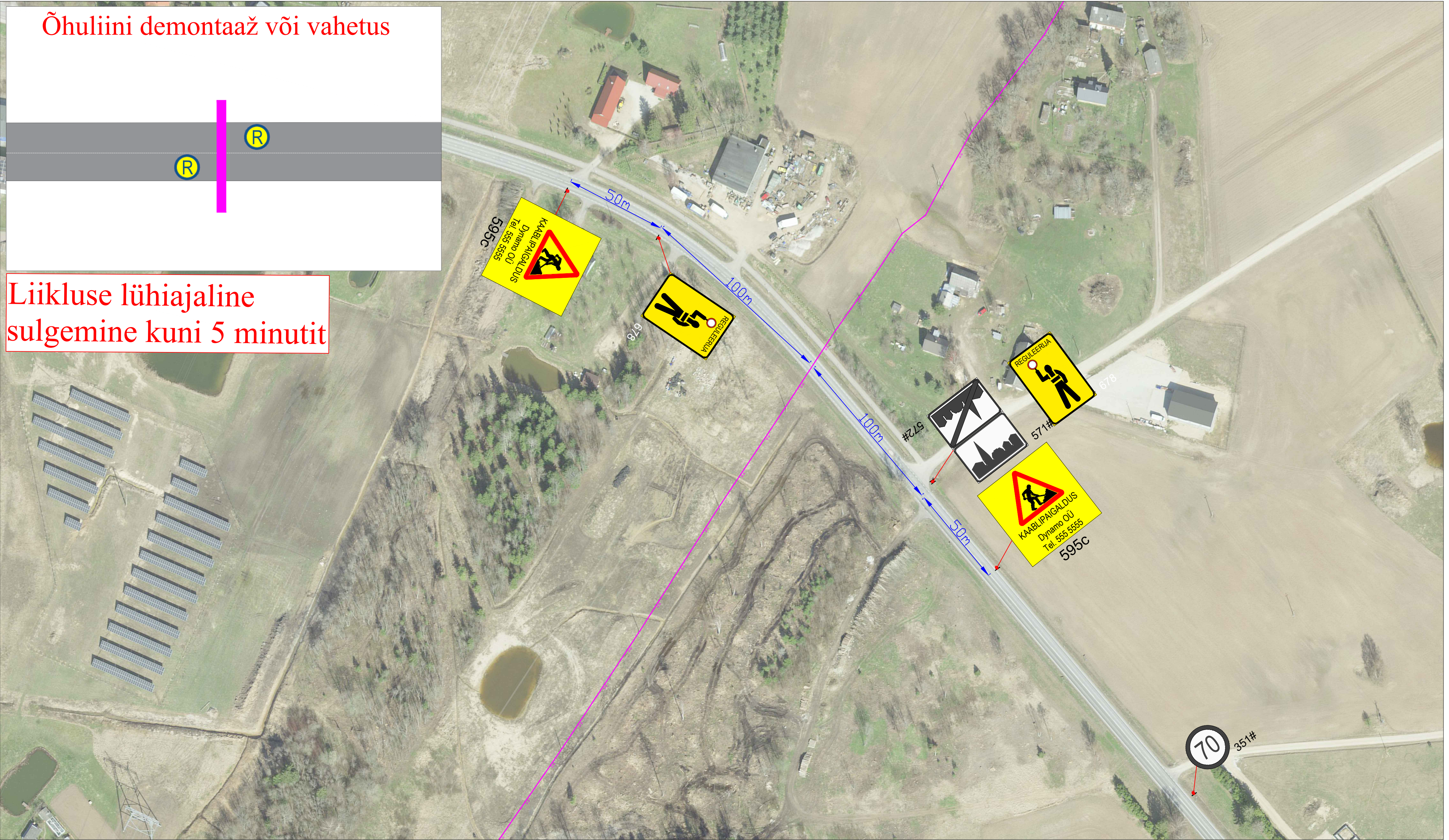
[illegible]

1. Muud olemasolevad liiklusrärgid, mis lähevad vastuollu antud ajutise ehitusega liikluseemiga, tuleb kinni katta.
2. Vajadusel korregeerida liikluseem tööetapil olukorra kohaseks.
3. Vajadusel lisada objektile täiendavaid liiklusrärgi.
4. Ajutised ehitusega liiklusrärgid tuleb paigaldada nii, et nad on liiklejale üheselt mõistetavad ja arusaadavad.
5. Tagada kogu ehitustööde vältel ajutiste liiklusrärgide puistolek ja loetavus.
6. Joonist lugeda märgitud numbre järgi.

- Aasta keskmine ööpäevane liiklus 121
Sõiduautod ja pakiautod (%) 92
Veeautod ja autobussid (%) 2
Autorongid (%) 6
- Antud asulavälisel lõigul kehtib statsionaarne kiirusepiirang 90 km/h

LEPPEMÄRGID		<div></div> <div>Tähe põik 8, Kambja vald, Tartu maakond Telefon: +372 5248 400 E-post: info@lounaliiklus.ee</div> <table><tr><td>Koostas:</td><td>Indrek Vähi</td><td></td></tr></table> <div>Tellija: Dynamo OÜ</div>	Koostas:	Indrek Vähi		Projekti nimetus: Rõngu-Elva keskpinge fiidri rekonstrueerimine	Kuupäev 15.01.2026
Koostas:	Indrek Vähi						
	Töösoon		<div>Paigaldatav ajutine liiklusemärk</div> <div></div>	<div>Objekti asukoht: Tee nr 22170 Kirepi-Teedla-Valguta km 5,38-8,04</div>	Töö nr: 003/26		
	Õhuliin				<div>Olemasolev liiklusemärk</div> <div></div>	Joonis nr : 2 - (5)	
	Puurimine kinnisel meetodil	<div>Maakaabel</div> <div></div>					
			Joonis: Ajutine liikluskorralduskeem	Mõõtkava			





Märkused:

- Muud olemasolevad liiklusmärgid, mis lähevad vastuollu antud ajutise ehitusaegse liiklusskeemiga, tuleb kinni katta.
- Vajadusel korrigeerida liiklusskeem tööetapil olukorra kohaseks.
- Vajadusel lisada objektile täiendavaid liiklusmärke.
- Ajutised ehitusaegsed liiklusmärgid tuleb paigaldada nii, et nad on liiklejale üheselt mõistetavad ja arusaadavad.
- Tagada kogu ehitustööde vältel ajutiste liiklusmärkide püstiolek ja loetavus.
- Joonist lugeda märgitud numbrite järgi.

Lisa märkused:

- Aasta keskmine ööpäevane liiklus 1070
Sõiduaudod ja pakiaudod (%) 96
Veoaudod ja autobussid (%) 1
Autorongid (%) 3

LEPPEMÄRGID			 Tähe põik 8, Kambja vald, Tartu maakond Telefon: +372 5248 400 E-post: info@lounaliiklus.ee	Projekti nimetus: Rõngu-Elva keskpinge fiidri rekonstrueerimine	Kuupäev 15.01.2026
 Töötsoon	 Paigaldatav ajutine liiklusmärk				
 Õhuliin	 Olemasolev liiklusmärk				
 Puurimine kinnisel meetodil	 Maakaabel		Koostas: Indrek Vähi	Objekti asukoht: Tee nr 71 Rõngu-Otepää-Kanepi km 0,55-0,56	Töö nr: 003/26
			Tellijä: Dynamo OÜ	Joonis: Ajutine liikluskorraldusskeem	Joonis nr : 4 - (5)
					Mõotkava

[illegible]

1. Muud olemasolevad liiklusrärgid, mis lähevad vastuollu antud ajutise ehitusega liikluskorraldusega, tuleb kinni katta.
2. Vajadusel korregeerida liikluskorraldust töötajate olukorra kohaseks.
3. Vajadusel lisada objektile täiendavaid liiklusrärgid.
4. Ajutise ehitusega liiklusrärgid tuleb paigaldada nii, et nad on liiklejale üheselt mõistetavad ja arusaadavad.
5. Tagada kogu ehitustööde vältel ajutiste liiklusrärgide puistolek ja loetavus.
6. Joonistage lühepärgid numbriga järgi.

1. Aasta keskmine ööpäevane liiklus 4600
Sõiduautod ja pakiautod (%) 89
Veoautod ja autobussid (%) 3
Autorongid (%) 8
2. Antud asulavalisel lõigul kehtib statsionaarne kiirusepiirang 90 km/h

LEPPEMÄRGID		<div></div> <div>Tähe põik 8, Kambja vald, Tartu maakond Telefon: +372 5248 400 E-post: info@lounaliiklus.ee</div> <table><tr><td>Koostas:</td><td>Indrek Vähi</td><td></td></tr></table> <div>Tellija: Dynamo OÜ</div>	Koostas:	Indrek Vähi		Projekti nimetus: Rõngu-Elva keskpinge fiidri rekonstrueerimine	Kuupäev 15.01.2026
Koostas:	Indrek Vähi						
	Töösoon		<div>Paigaldatav ajutine liiklusemärk</div> <div></div>	<div>Objekti asukoht: Tee nr 3 Jõhvi-Tartu-Valga km 175,43</div>	Töö nr: 003/26		
	Õhuliin				Joonis nr : 5 - (5)		
	Puurimine kinnisel meetodil						
	Olemasolev liikluse märk		Joonis: Ajutine liikluskorraldusskeem	Mõõtkava			
	Maakaabel						